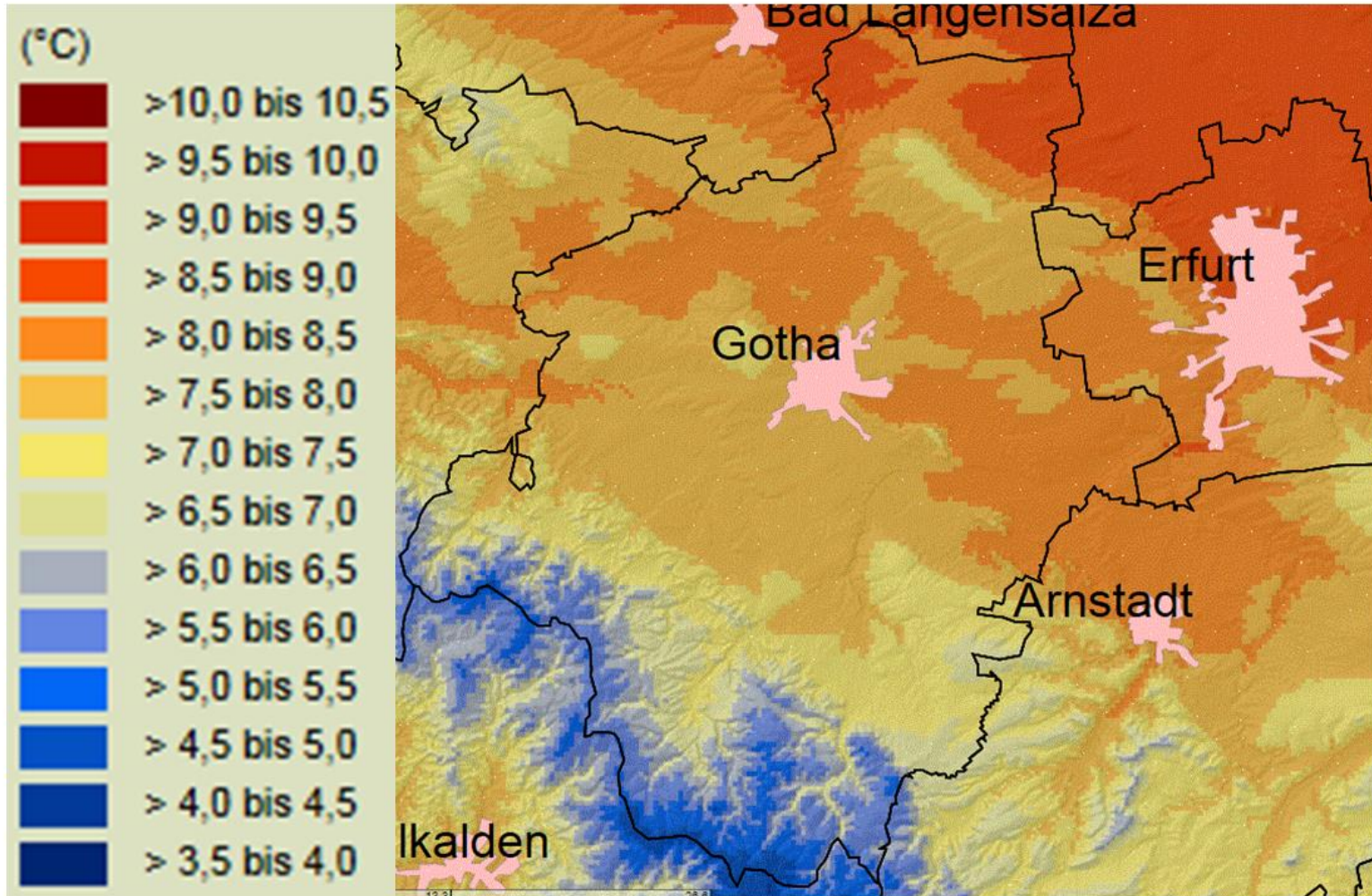


# Beobachteter Klimawandel im Landkreis Gotha

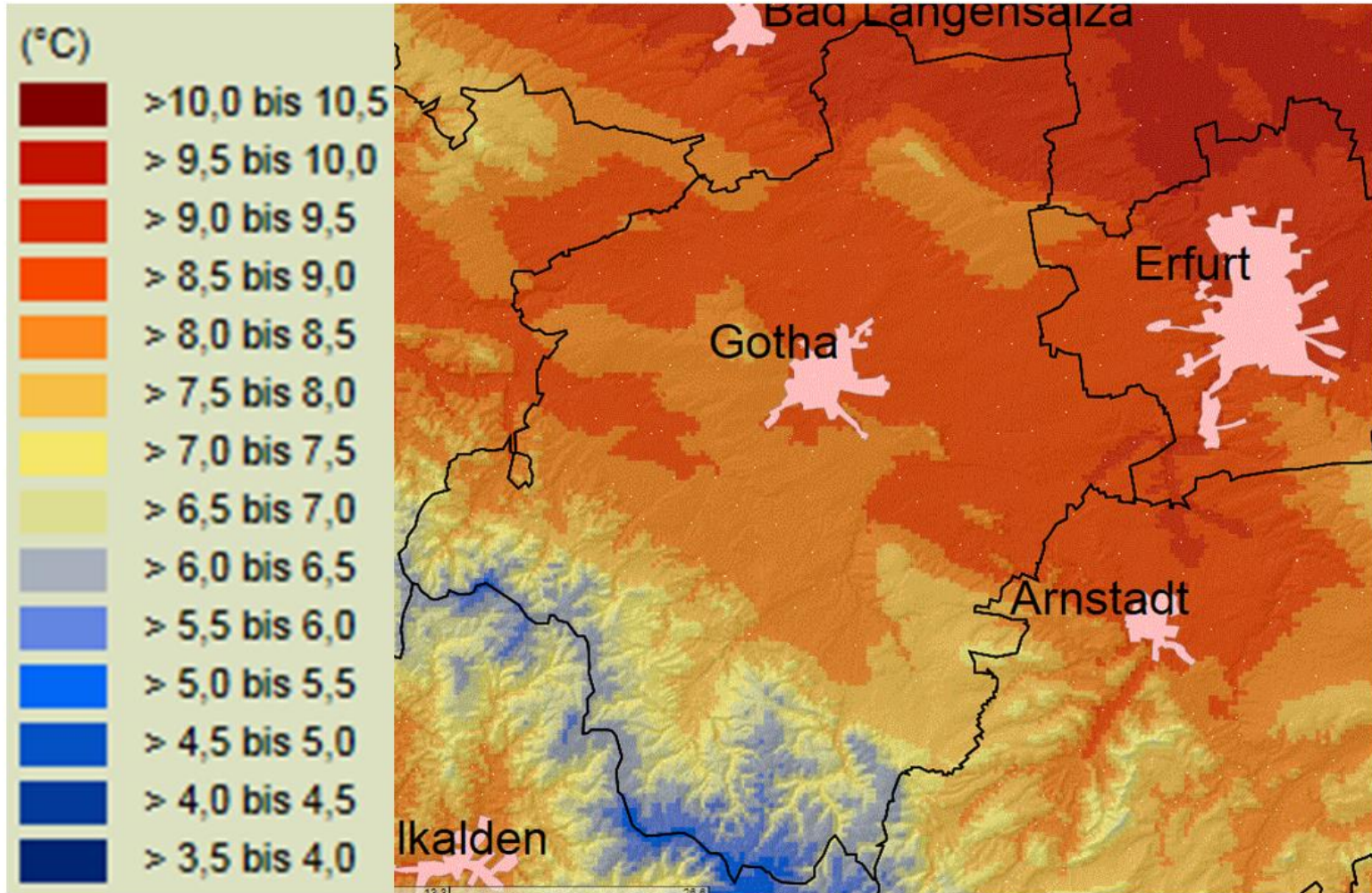
Jahresmitteltemperatur, Referenzperiode 1961 – 1990: 7,5 °C





# Beobachteter Klimawandel im Landkreis Gotha

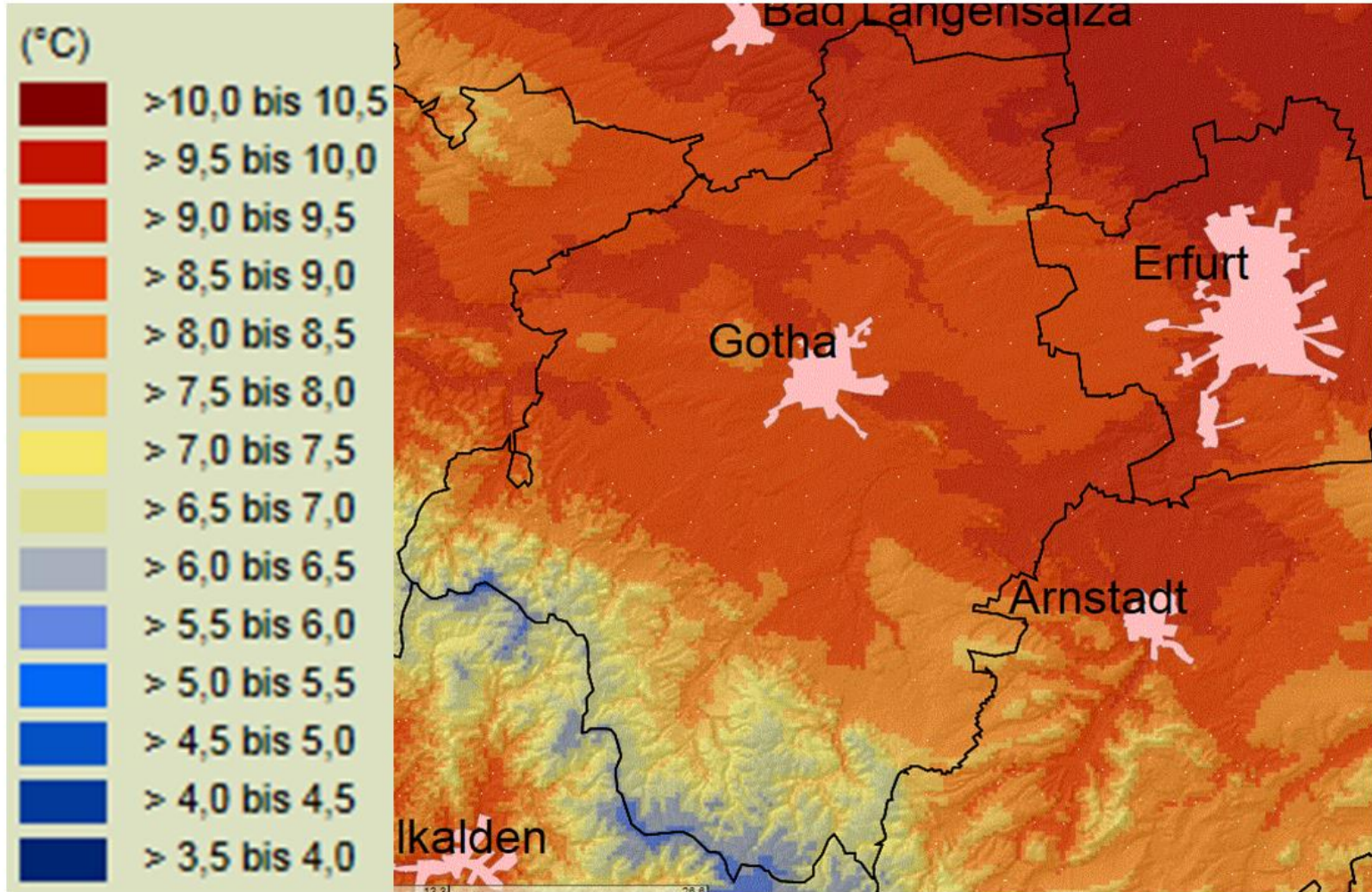
Jahresmitteltemperatur, 1981 – 2010: 8,1 °C (dT: +0,6 °C)





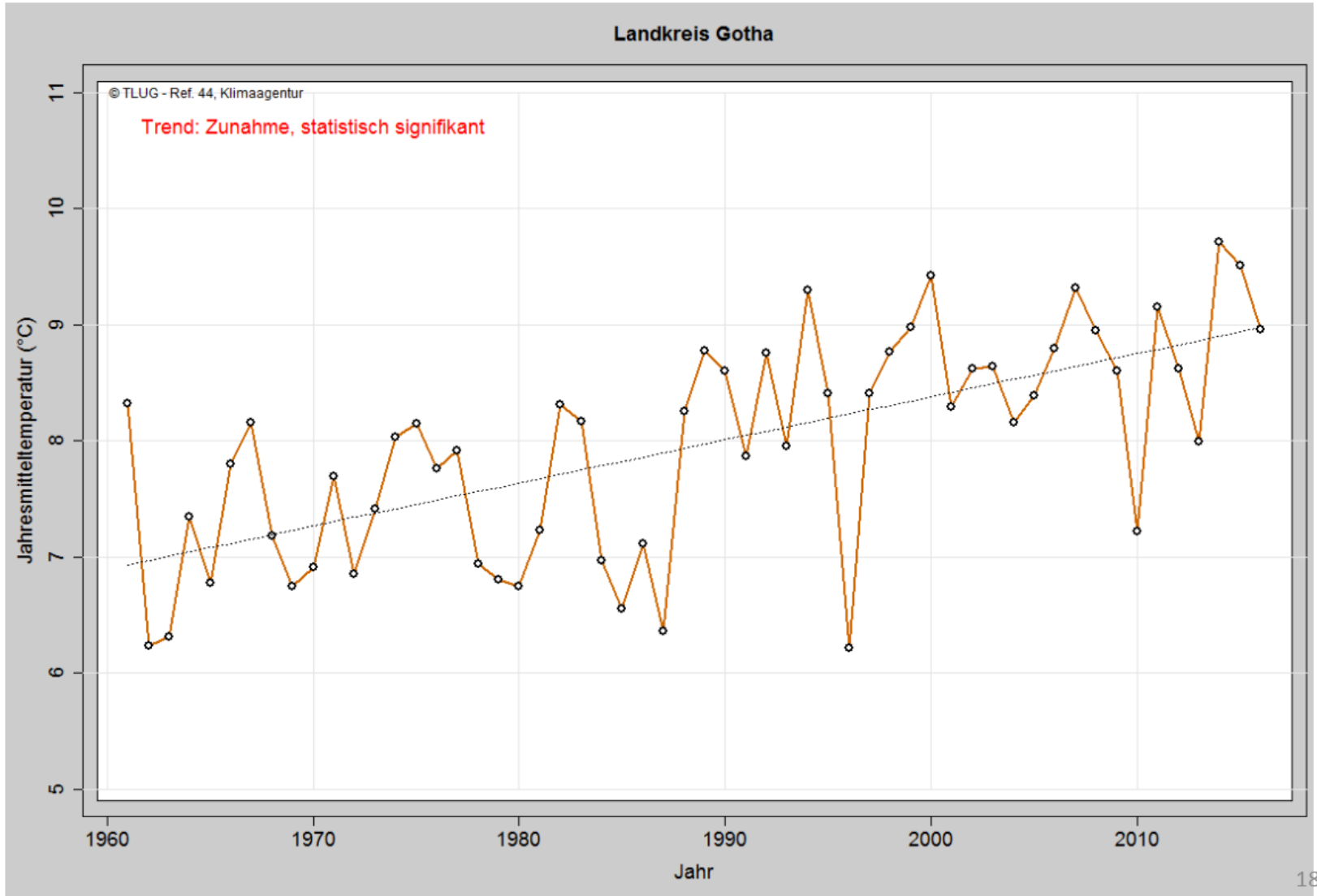
# Beobachteter Klimawandel im Landkreis Gotha

Jahresmitteltemperatur, 1987 – 2016: 8,5 °C (dT: +1,0 °C)



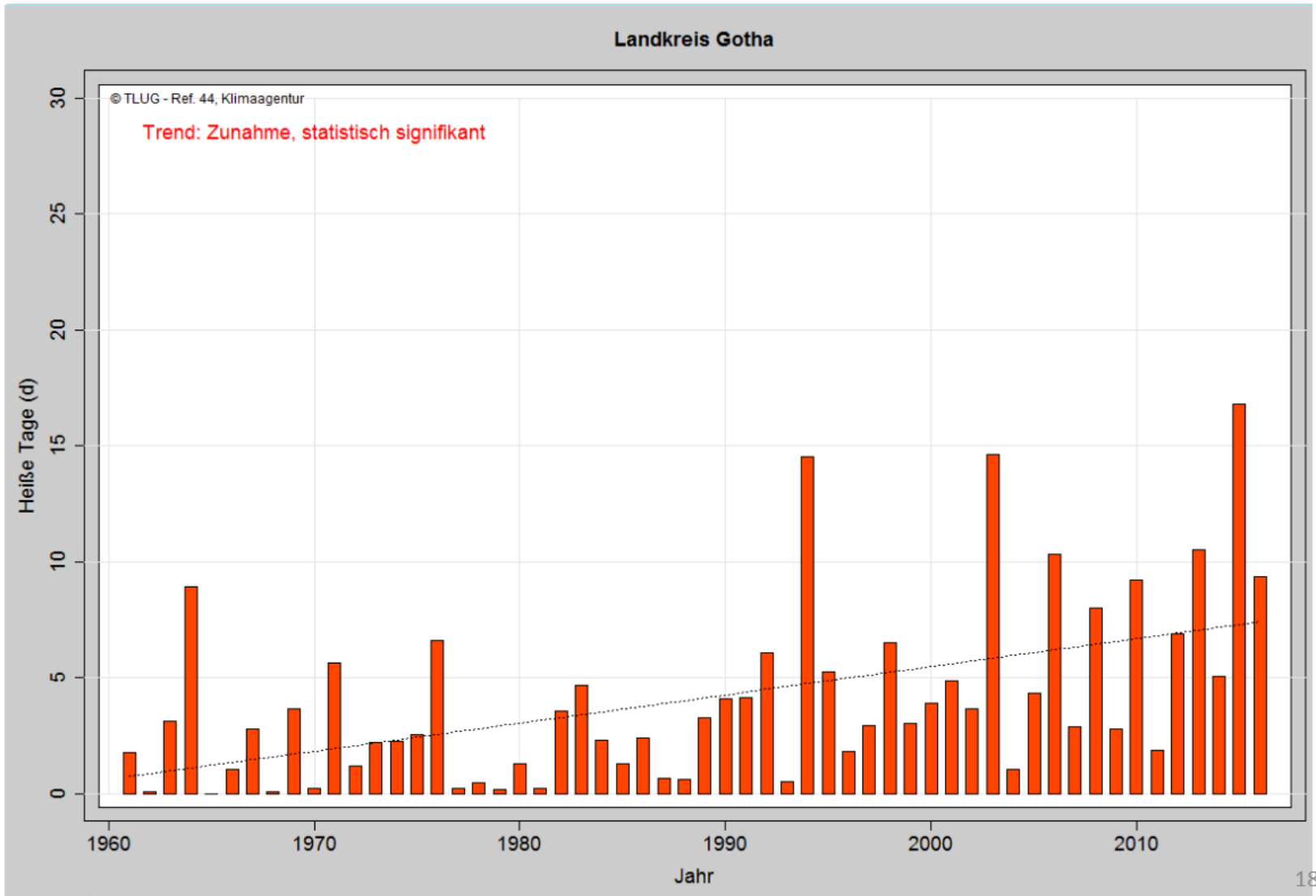
# Beobachteter Klimawandel im Landkreis Gotha

Signifikanter Anstieg der Jahresmitteltemperatur seit 1961



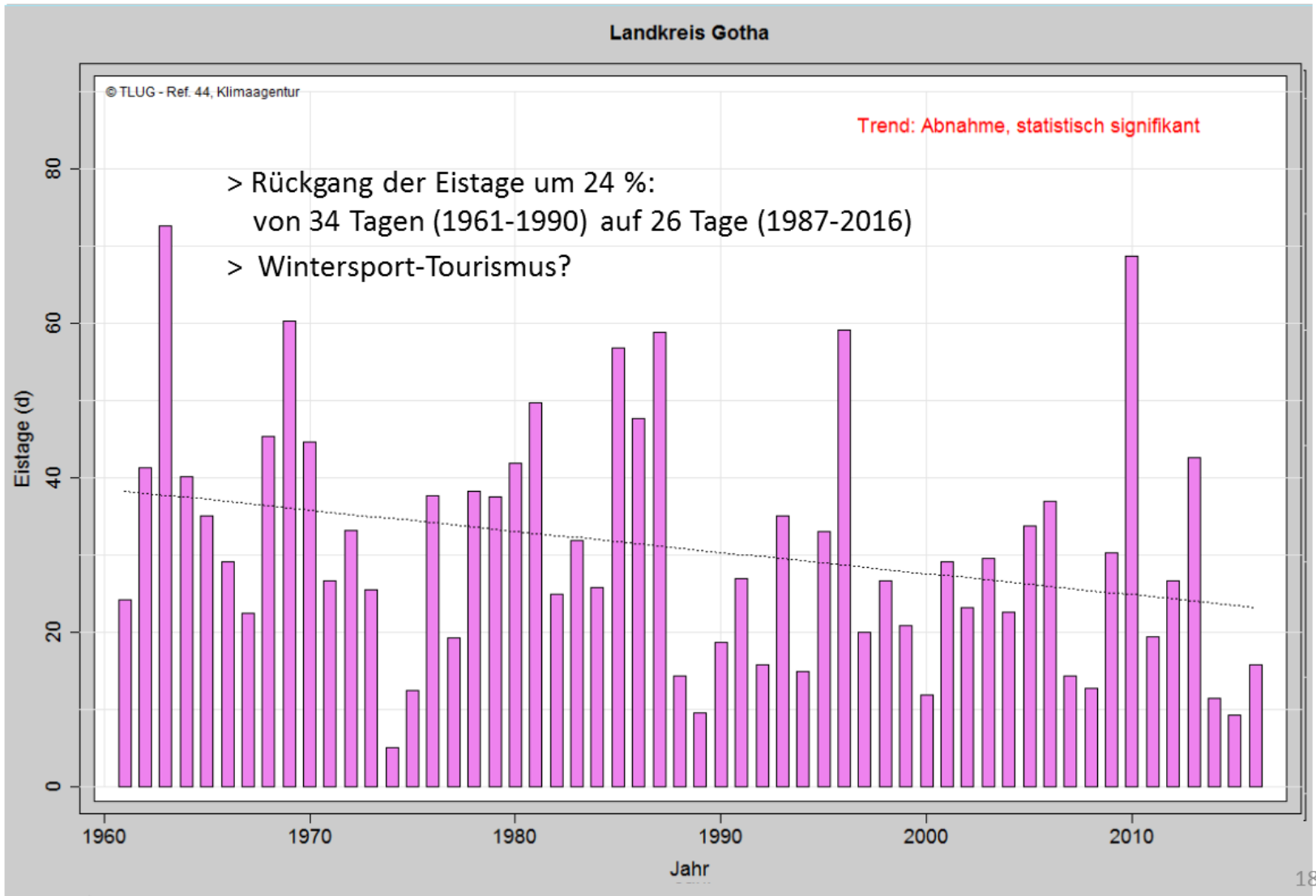
# Beobachteter Klimawandel im Landkreis Gotha

Signifikanter Anstieg der Anzahl „Heiße Tage“ ( $T_{\max} > 30^{\circ}\text{C}$ ) seit 1961



# Beobachteter Klimawandel im Landkreis Gotha

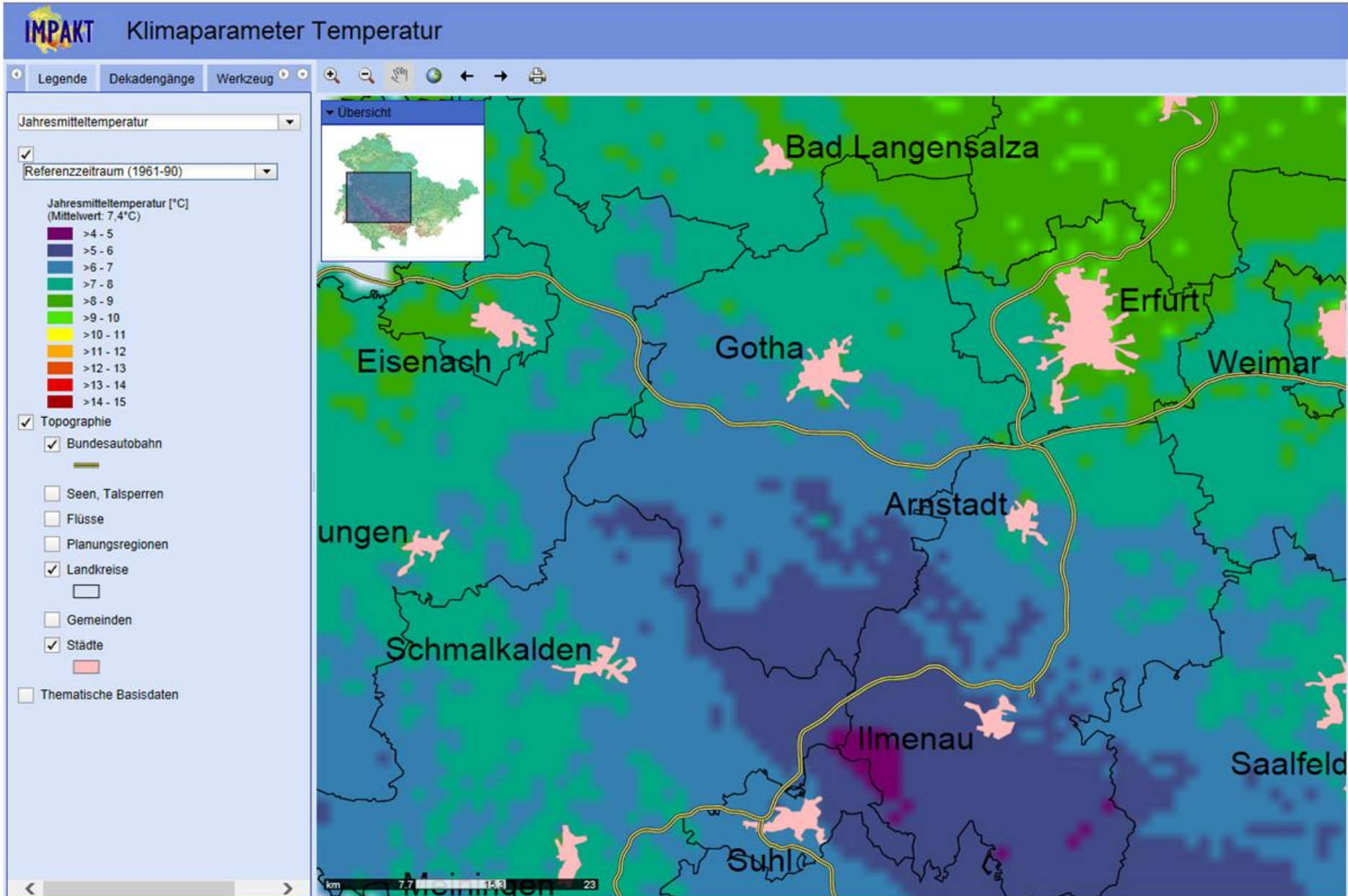
Signifikanter Rückgang der Anzahl „Eistage“ ( $T_{\min} < 0^{\circ}\text{C}$ ) seit 1961





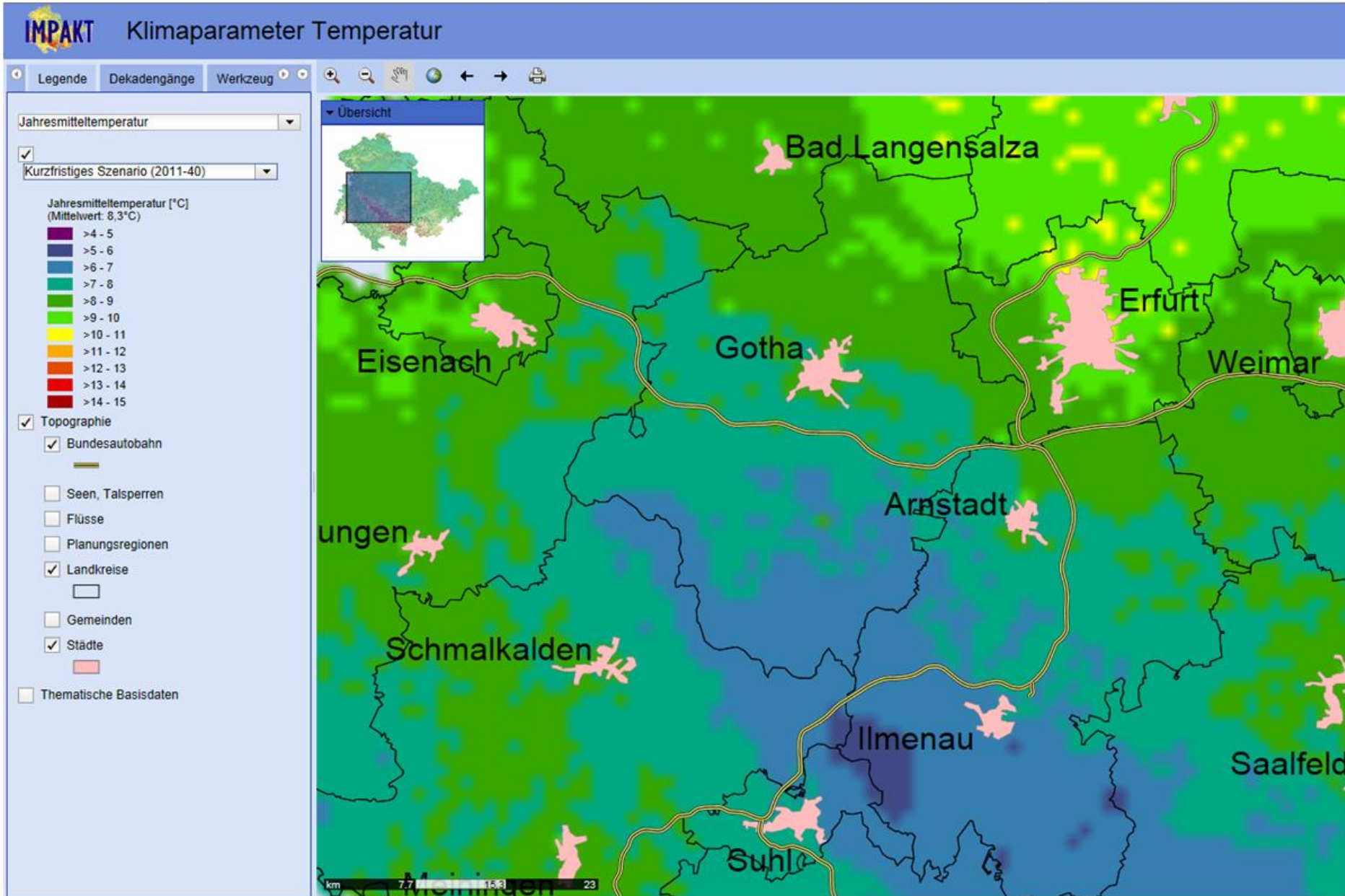
# Klimawandel-Szenarien Landkreis Gotha

Referenzzeitraum (1961 – 1990), Mittelwert: 7,5 °C



# Klimawandel-Szenarien Landkreis Gotha

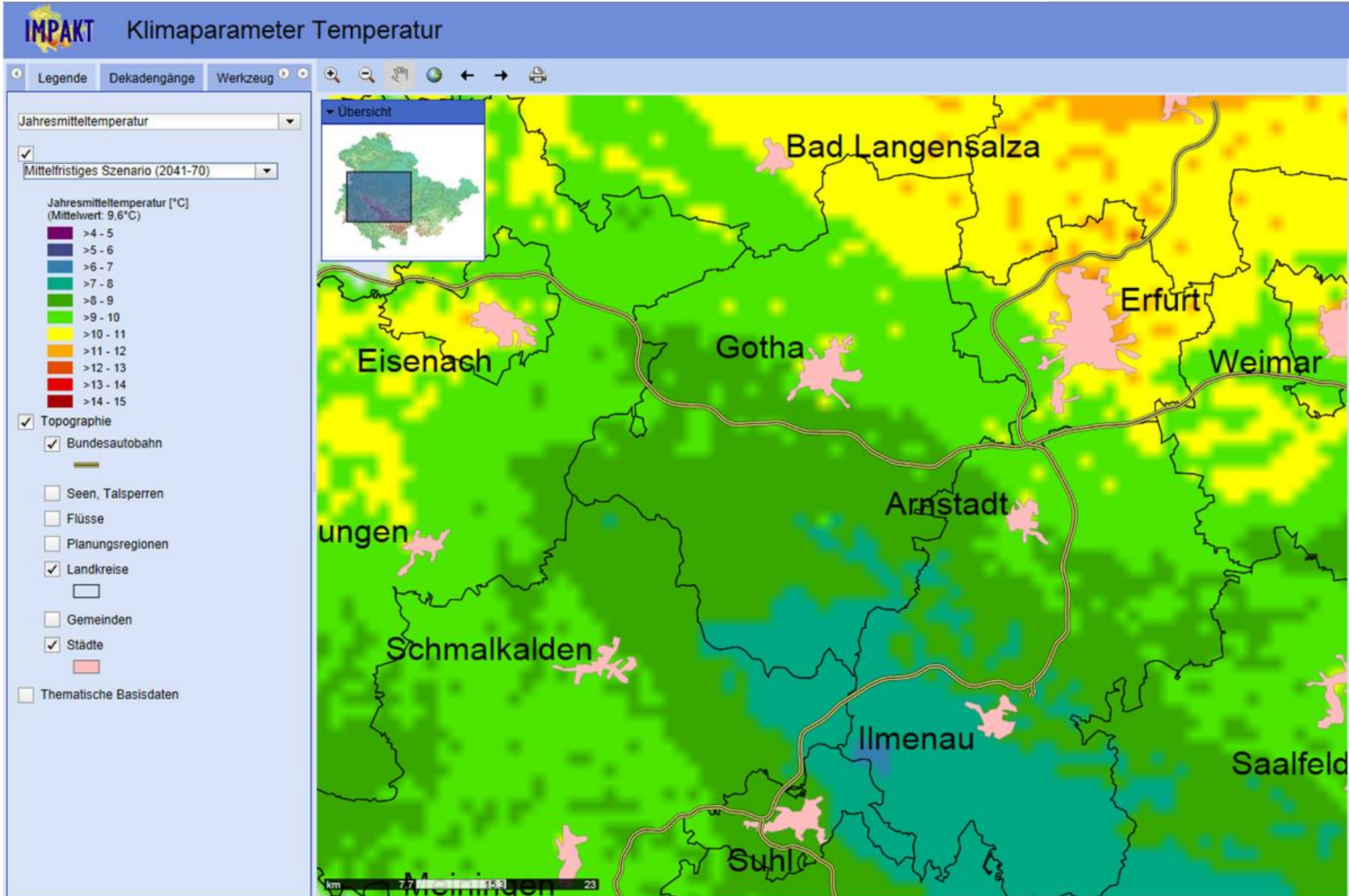
Kurzfristiges Szenario (2011 – 2040), Mittelwert: 8,3 °C (dT: 0,9 °C)





# Klimawandel-Szenarien Landkreis Gotha

Mittelfristiges Szenario (2041 – 2070), Mittelwert: 9,6 °C (dT: 2,2 °C)



# Klimawandel-Szenarien Landkreis Gotha

Langfristiges Szenario (2071 – 2100), Mittelwert: 10,8 °C (dT: 3,4 °C)

