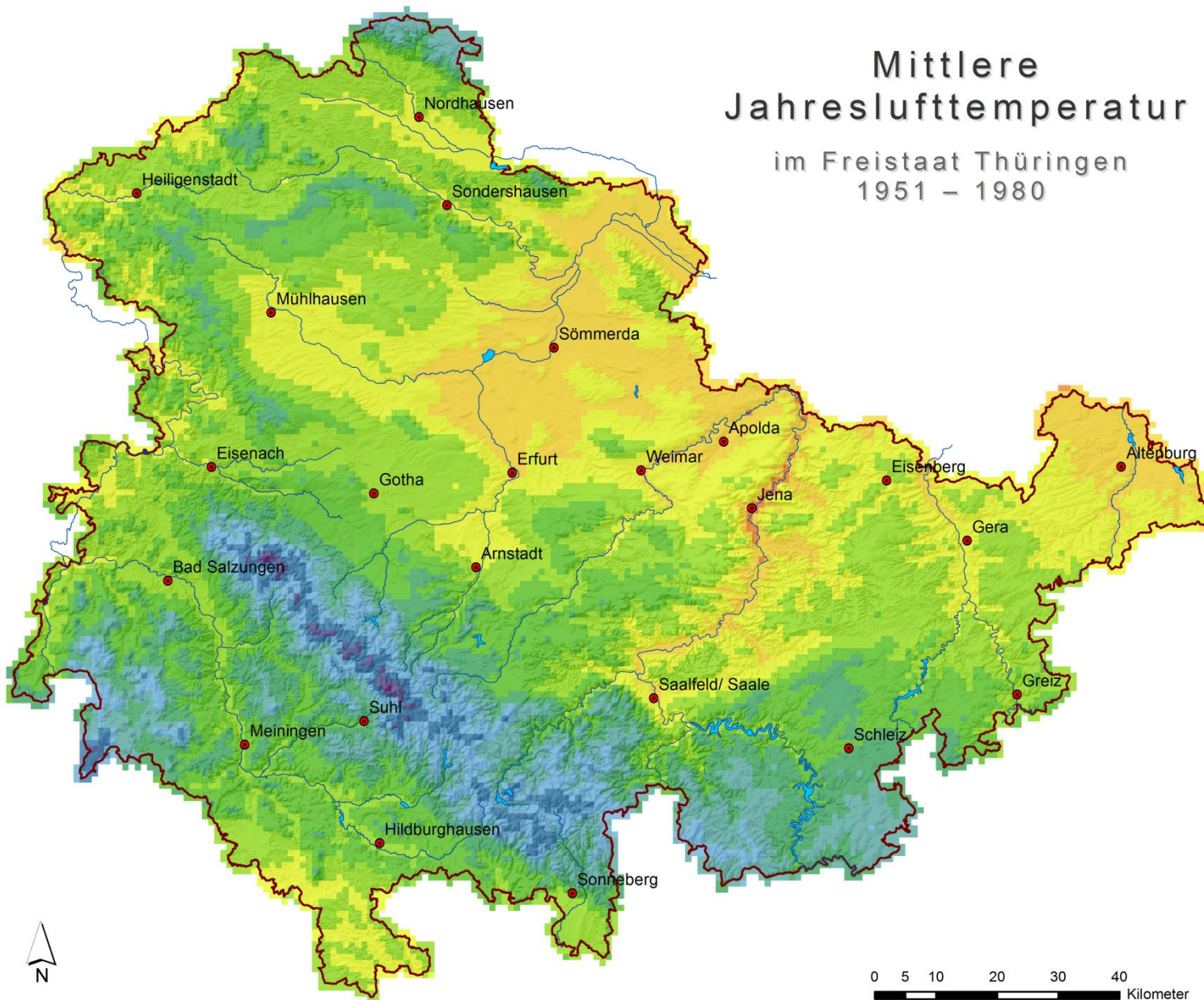


Mittlere Jahreslufttemperatur

im Freistaat Thüringen
1951 – 1980



Legende

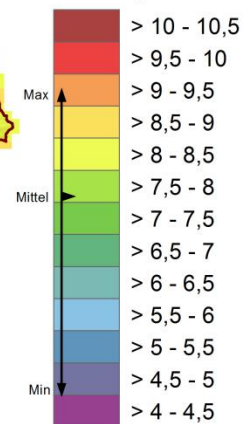
● Kreisstädte und
kreisfreie Städte

▭ Landesgrenze

— Fließgewässer

■ Seen, Talsperren

Lufttemperatur in °C



ReKIS
Regionales Klimainformationssystem
für Sachsen, Sachsen-Anhalt und Thüringen

Freistaat
Thüringen Landesamt für
Umwelt, Bergbau
und Naturschutz

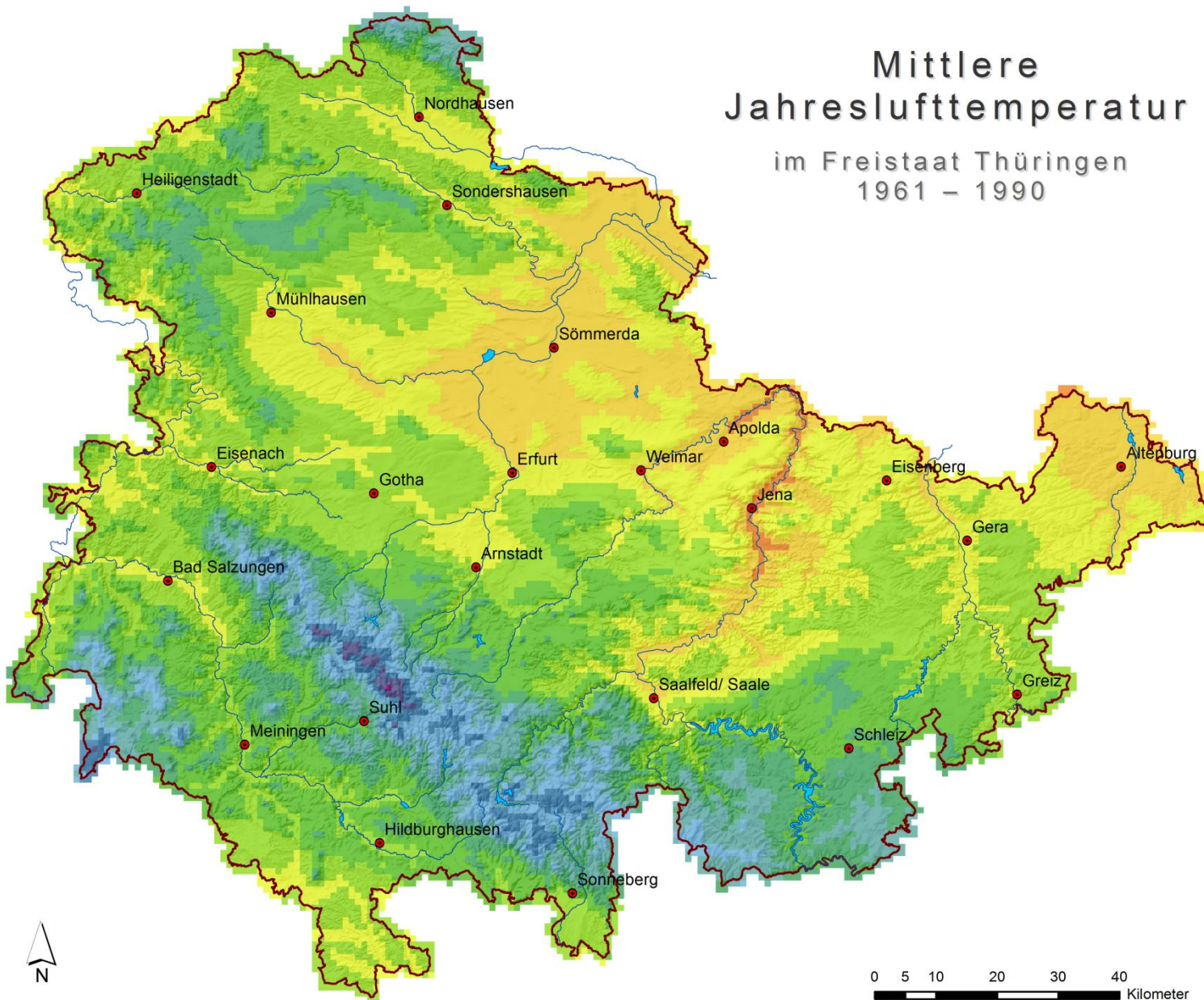
Datengrundlage: Deutscher Wetterdienst
Geobasisdaten: TLBG, TLUBN
Verarbeitung: TU Dresden (ReKIS/RaKIDa)
Erstellung: Thüringer Landesamt für
Umwelt, Bergbau und Naturschutz (TLUBN)
Referat 72 - Klimaagentur
Stand: April 2019

0 5 10 20 30 40
Kilometer



Mittlere Jahreslufttemperatur

im Freistaat Thüringen
1961 – 1990



Legende

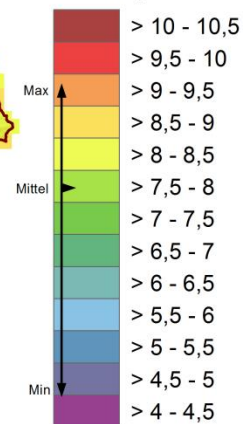
● Kreisstädte und kreisfreie Städte

▭ Landesgrenze

— Fließgewässer

■ Seen, Talsperren

Lufttemperatur in °C



ReKIS
Regionales Klimainformationssystem
für Sachsen, Sachsen-Anhalt und Thüringen

Freistaat Thüringen Landesamt für Umwelt, Bergbau und Naturschutz

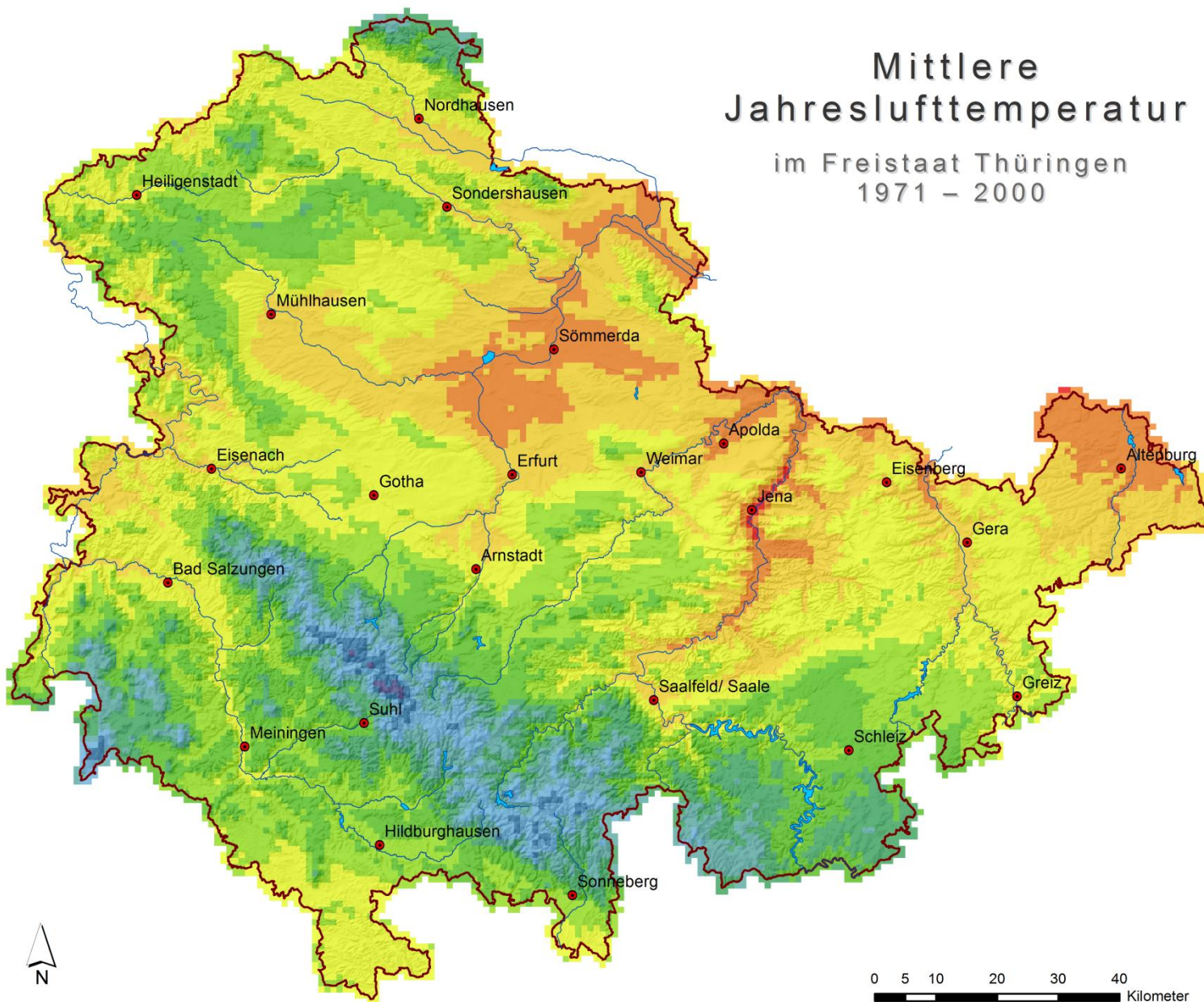
Datengrundlage: Deutscher Wetterdienst
Geobasisdaten: TLBG, TLUBN
Verarbeitung: TU Dresden (ReKIS/RaKIDa)
Erstellung: Thüringer Landesamt für Umwelt, Bergbau und Naturschutz (TLUBN) Referat 72 - Klimaagentur
Stand: April 2019

0 5 10 20 30 40
Kilometer



Mittlere Jahreslufttemperatur

im Freistaat Thüringen
1971 – 2000



Legende

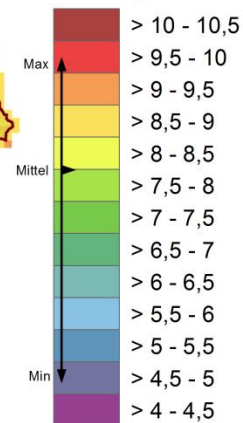
● Kreisstädte und
kreisfreie Städte

▭ Landesgrenze

— Fließgewässer

■ Seen, Talsperren

Lufttemperatur in °C



ReKIS
Regionales Klimainformationssystem
für Sachsen, Sachsen-Anhalt und Thüringen

Freistaat
Thüringen Landesamt für
Umwelt, Bergbau
und Naturschutz

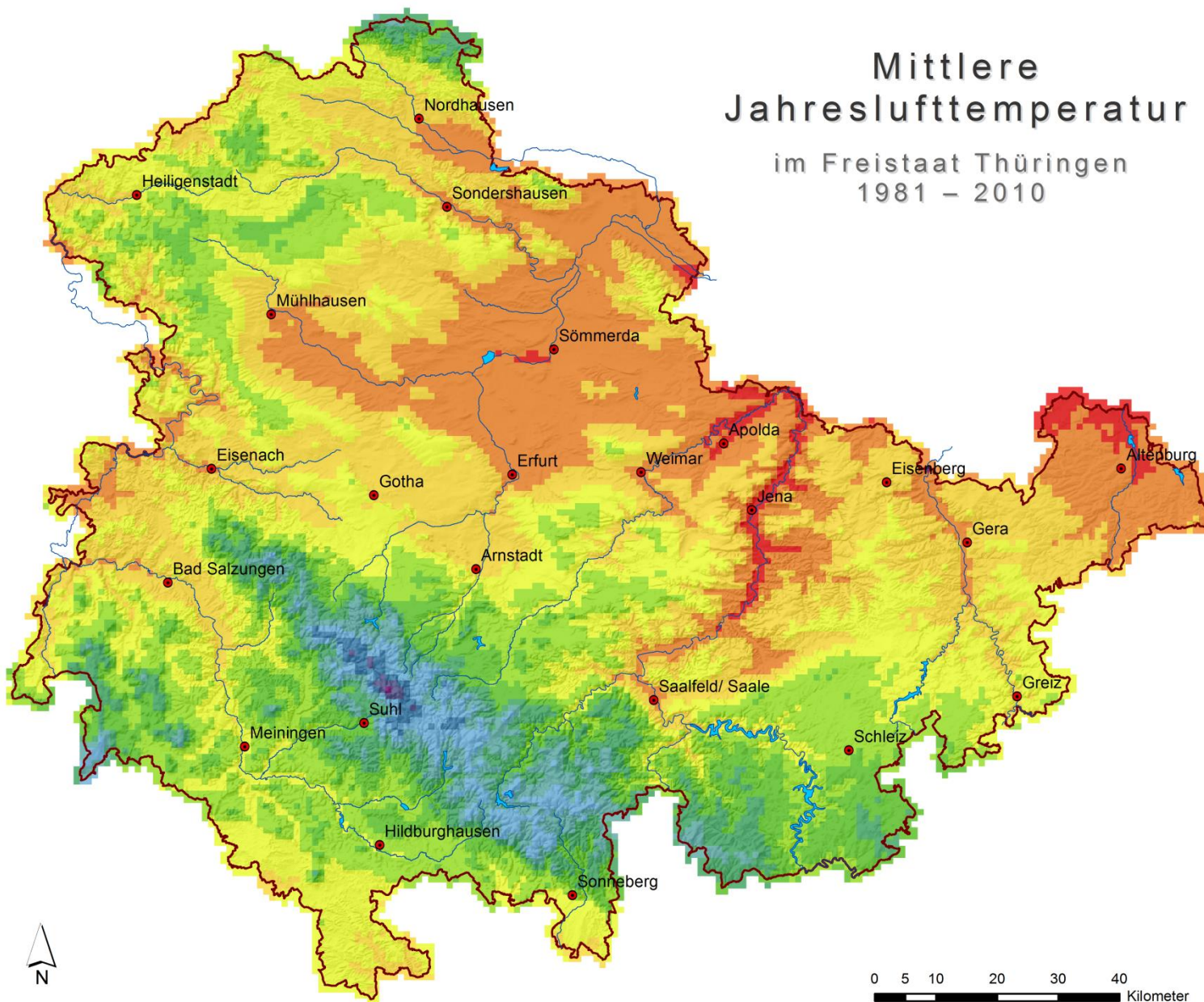
Datengrundlage: Deutscher Wetterdienst
Geobasisdaten: TLBG, TLUBN
Verarbeitung: TU Dresden (ReKIS/RaKIDa)
Erstellung: Thüringer Landesamt für
Umwelt, Bergbau und Naturschutz (TLUBN)
Referat 72 - Klimaagentur
Stand: April 2019

0 5 10 20 30 40
Kilometer



Mittlere Jahreslufttemperatur

im Freistaat Thüringen
1981 – 2010



Legende

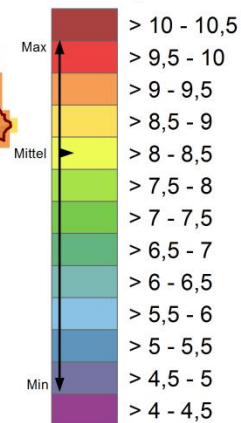
● Kreisstädte und
kreisfreie Städte

▭ Landesgrenze

— Fließgewässer

■ Seen, Talsperren

Lufttemperatur in °C



ReKIS
Regionales Klimainformationssystem
für Sachsen, Sachsen-Anhalt und Thüringen

Freistaat
Thüringen Landesamt für
Umwelt, Bergbau
und Naturschutz

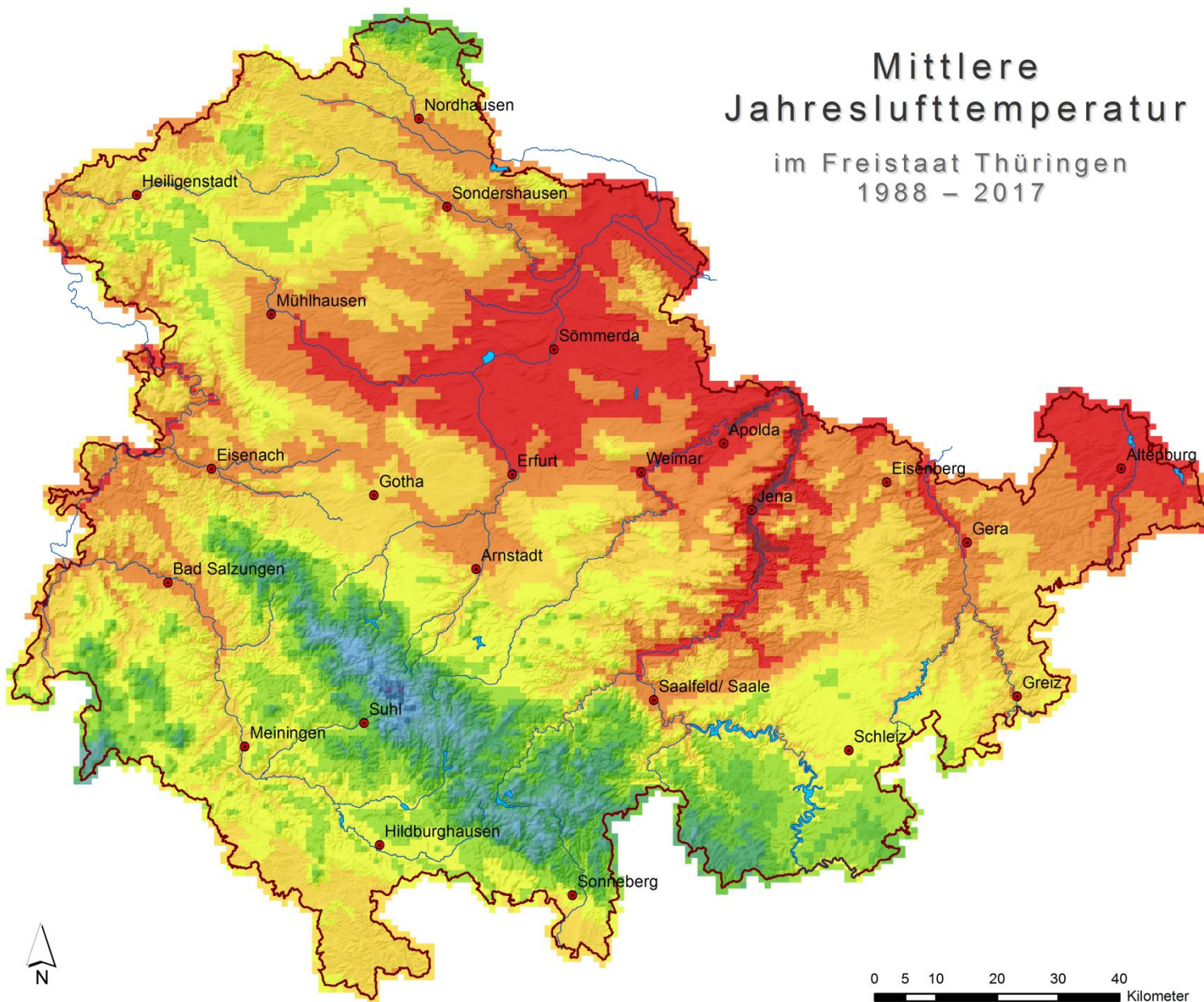
Datengrundlage: Deutscher Wetterdienst
Geobasisdaten: TLBG, TLUBN
Verarbeitung: TU Dresden (ReKIS/RaKIDa)
Erstellung: Thüringer Landesamt für
Umwelt, Bergbau und Naturschutz (TLUBN)
Referat 72 - Klimaagentur
Stand: April 2019

0 5 10 20 30 40
Kilometer



Mittlere Jahreslufttemperatur

im Freistaat Thüringen
1988 – 2017



Legende

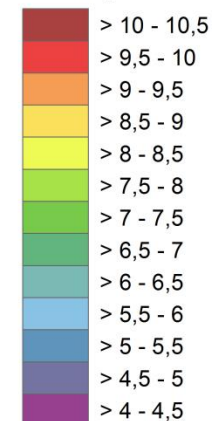
● Kreisstädte und
kreisfreie Städte

▭ Landesgrenze

— Fließgewässer

■ Seen, Talsperren

Lufttemperatur in °C



ReKIS
Regionales Klimainformationssystem
für Sachsen, Sachsen-Anhalt und Thüringen

Freistaat
Thüringen Thüringer
Landesanstalt für
Umwelt und Geologie

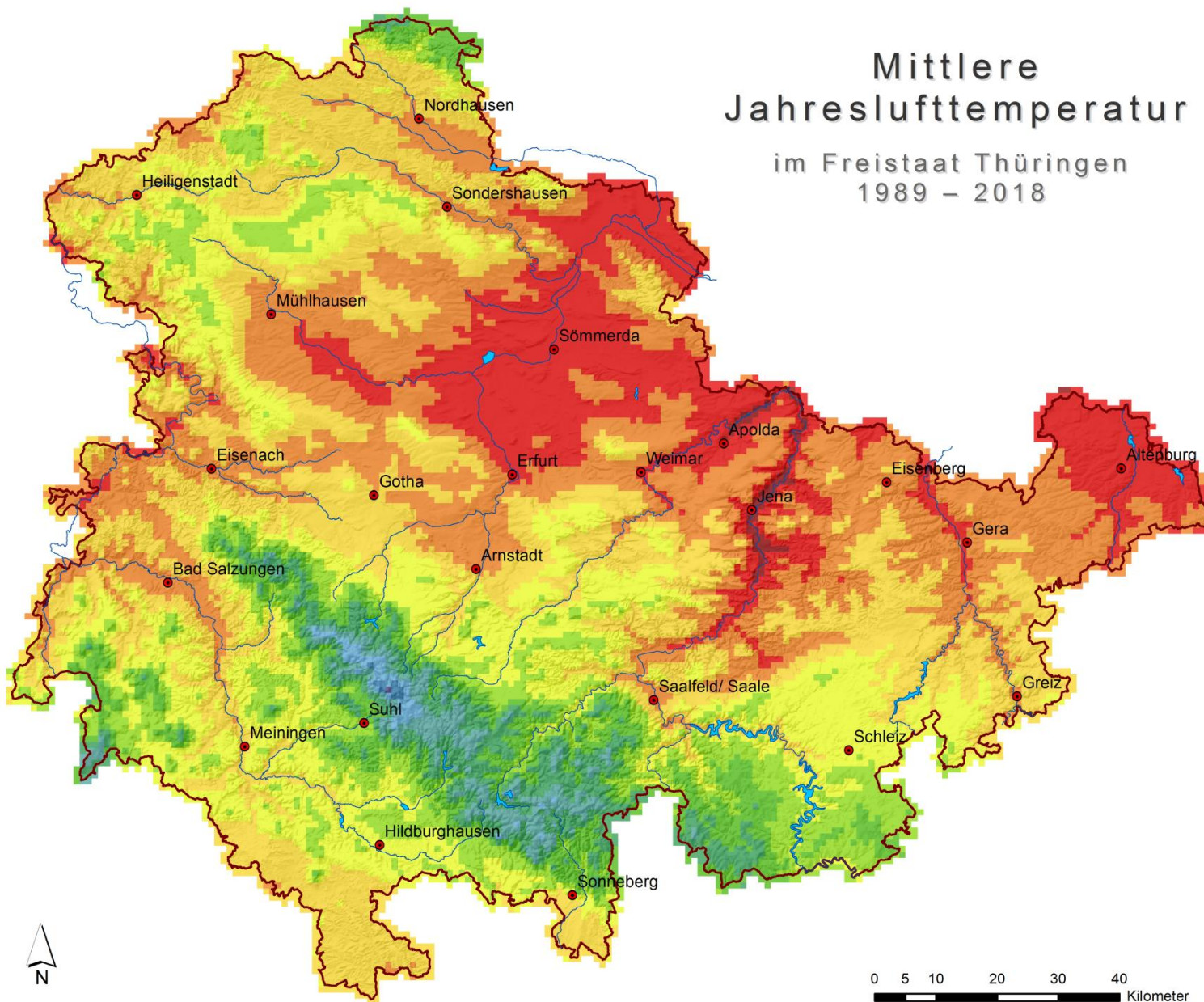
Datengrundlage: Deutscher Wetterdienst
Geobasisdaten: TLVermGeo, TLUG
Verarbeitung: TU Dresden (ReKIS/RaKIDa)
Erstellung: Thüringer Landesanstalt
für Umwelt und Geologie (TLUG)
Referat 44 - Klimaagentur
Stand: Mai 2018

0 5 10 20 30 40
Kilometer



Mittlere Jahreslufttemperatur

im Freistaat Thüringen
1989 – 2018



Legende

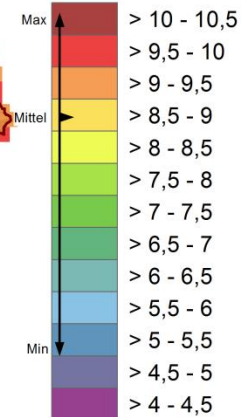
● Kreisstädte und
kreisfreie Städte

▭ Landesgrenze

— Fließgewässer

■ Seen, Talsperren

Lufttemperatur in °C



ReKIS

Regionales Klimainformationssystem
für Sachsen, Sachsen-Anhalt und Thüringen

Freistaat
Thüringen Landesamt für
Umwelt, Bergbau
und Naturschutz

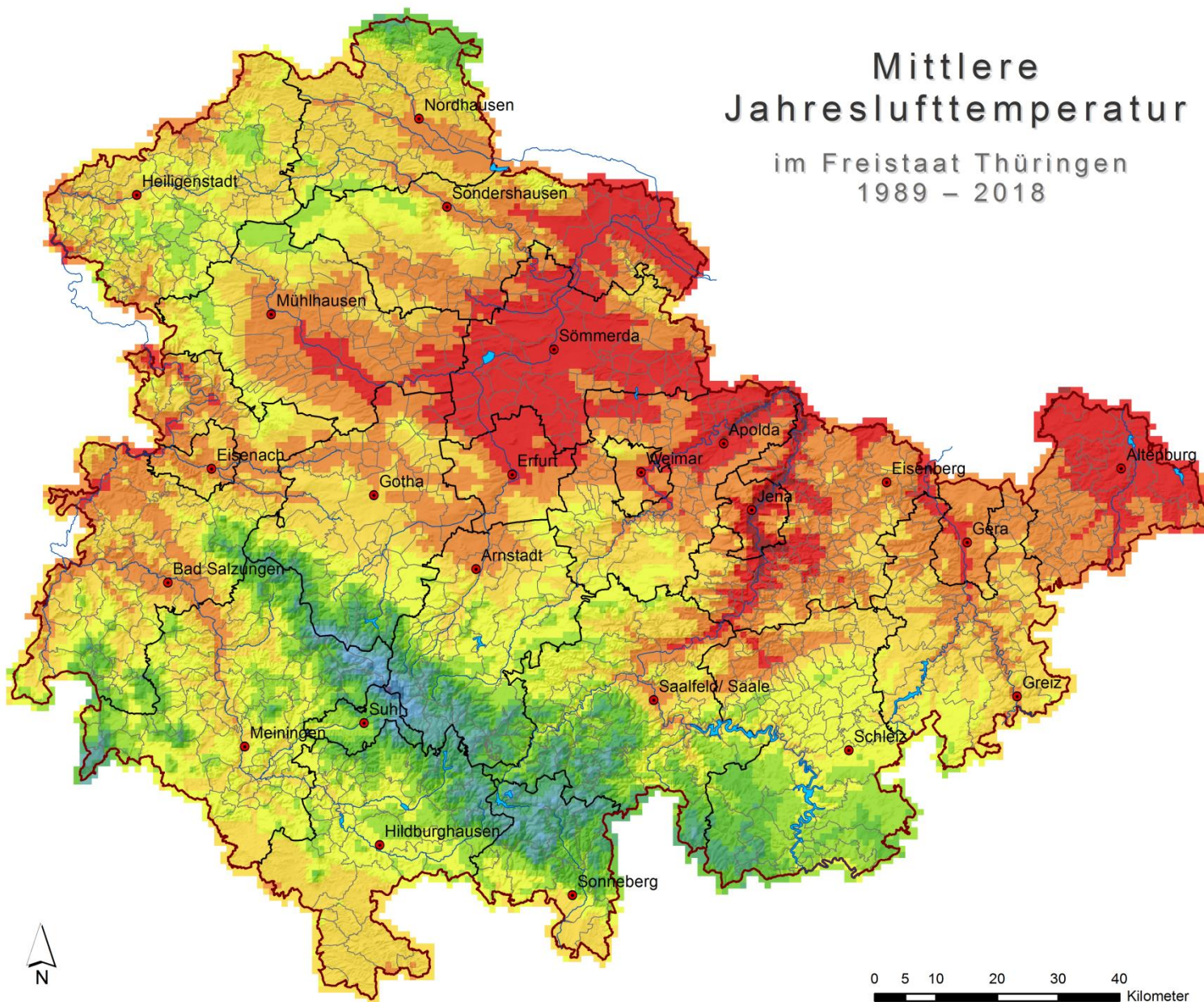
Datengrundlage: Deutscher Wetterdienst
Geobasisdaten: TLBG, TLUBN
Verarbeitung: TU Dresden (ReKIS/RaKIDa)
Erstellung: Thüringer Landesamt für
Umwelt, Bergbau und Naturschutz (TLUBN)
Referat 72 - Klimaagentur
Stand: April 2019

0 5 10 20 30 40
Kilometer



Mittlere Jahreslufttemperatur

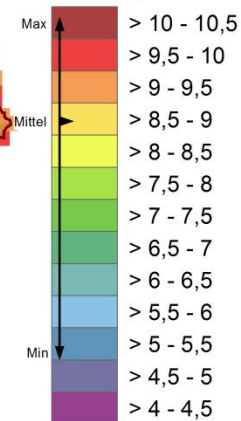
im Freistaat Thüringen
1989 – 2018



Legende

- Kreisstädte und kreisfreie Städte
- ▭ Landesgrenze
- ▭ Landkreisgrenze
- ▭ Gemeindegrenze
- Fließgewässer
- Seen, Talsperren

Lufttemperatur in °C



ReKIS
Regionales Klimainformationssystem
für Sachsen, Sachsen-Anhalt und Thüringen

Freistaat Thüringen Landesamt für Umwelt, Bergbau und Naturschutz

Datengrundlage: Deutscher Wetterdienst
Geobasisdaten: TLBG, TLUBN
Verarbeitung: TU Dresden (ReKIS/RaKIDa)
Erstellung: Thüringer Landesamt für Umwelt, Bergbau und Naturschutz (TLUBN)
Referat 72 - Klimaagentur
Stand: April 2019

0 5 10 20 30 40
Kilometer

